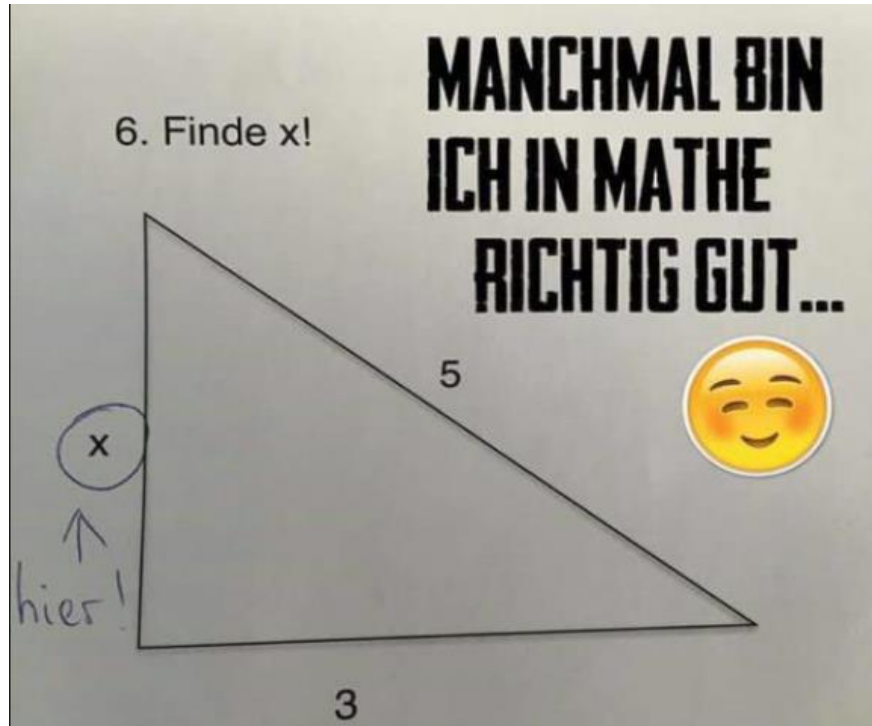




MINT – Berufe und Studiengänge mit Zukunft



Argumente gefällig?



MINT und Arbeitsmarkt

Arbeitslose und gemeldete Arbeitsstellen

Deutschland
2020

Berufsgruppe: MINT

Anforderungsniveau: Gesamt



gem. Arbeitsstellen
gegenüber Vorjahr
-20,7 %

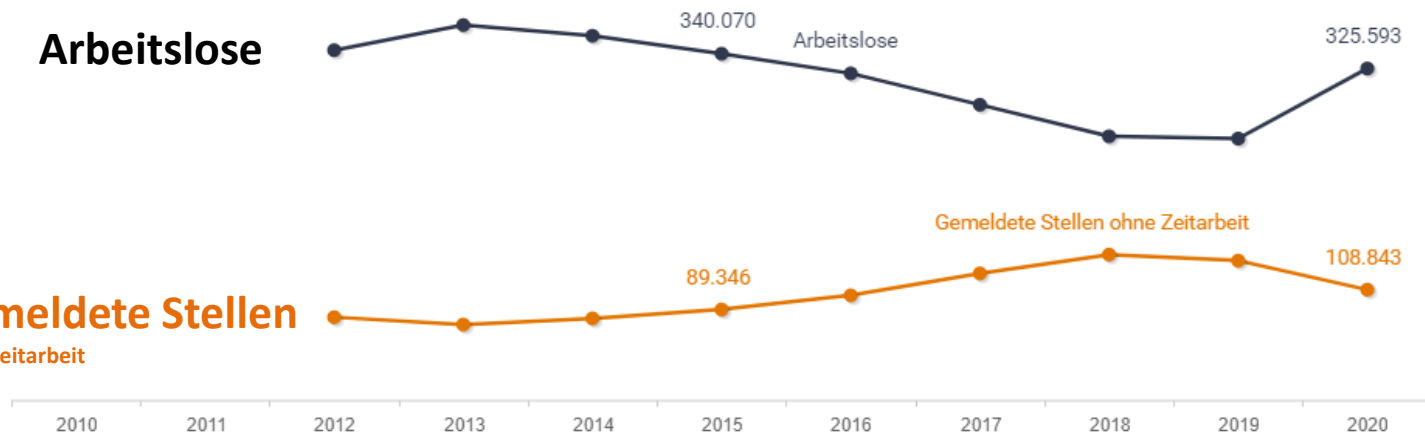


Arbeitslose
gegenüber Vorjahr
+26,7 %

Arbeitslose

Gemeldete Stellen

ohne Zeitarbeit



MINT und Arbeitsmarkt

Fachkräftebedarf

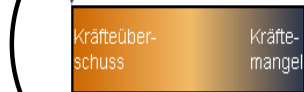
[Fachkräftebedarf

Deutschland

Arbeitslosen-Stellen-Relation

Auf 100 gemeldete sv-pfl. Stellen kommen ...

1323 Arbeitslose



Angaben ohne Zeitarbeit

Vakanzeit in Tagen

Ø aller Stellen in Deutschland: 131

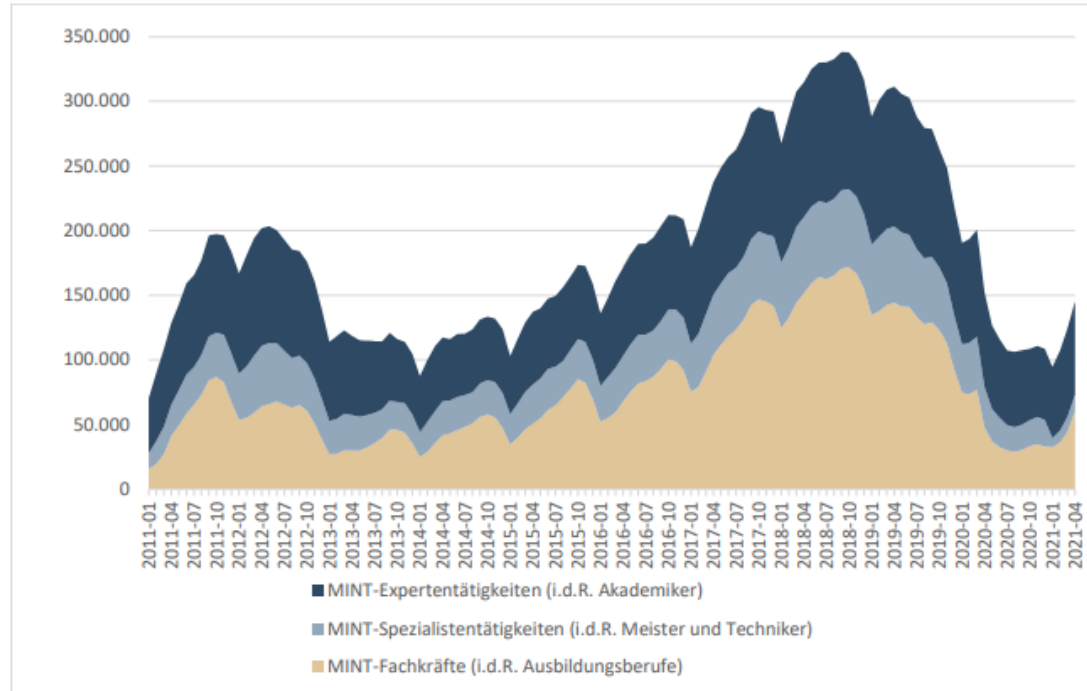
Gewünschter Besetzungstermin 72
Abmeldung der Stelle bei der Arbeitsvermittlung

Zum Vergleich
Berufe im
Bereich BWL

Angaben ohne Zeitarbeit

MINT und Berufsaussichten

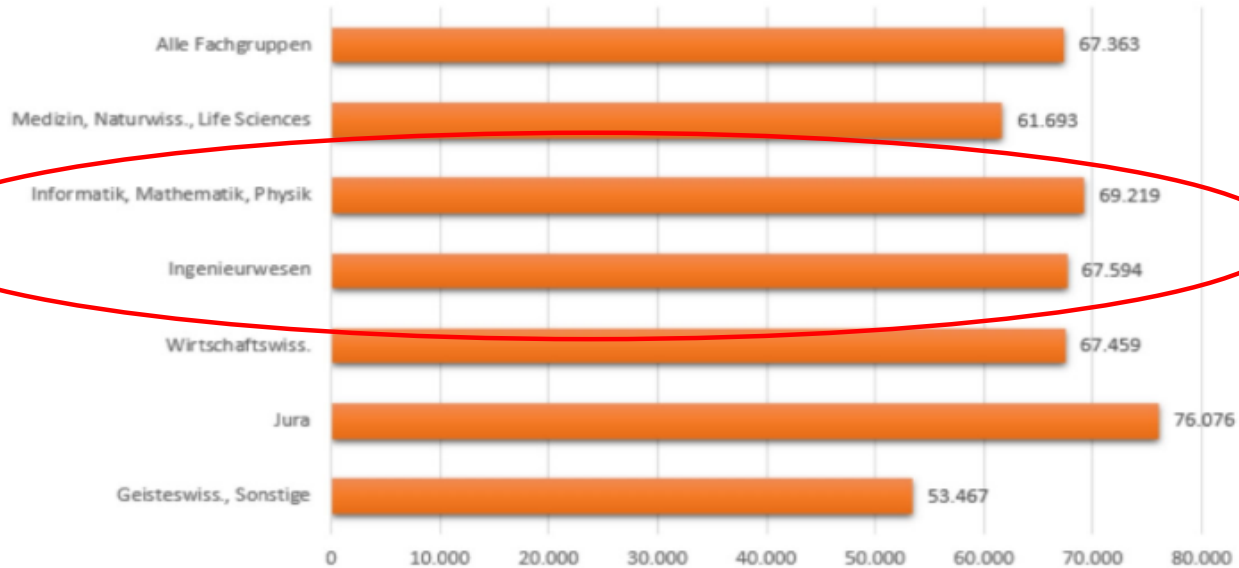
MINT-Fachkräftelücke



Quellen: Bundesagentur für Arbeit, 2021b; eigene Berechnungen

MINT und Gehalt

Durchschnittliches Jahresbruttogehalt in Euro nach Fachrichtung



Ausbildung, duales Studium, Studium

1. Ausbildung

betrieblich (i. d. R. 3 Jahre, Verkürzung mit Abitur möglich)

oder schulisch (oft 2 Jahre mit Kurzpraktika)



► Was spricht für eine Ausbildung?

- ✓ Einsatz in der Praxis, konkretes Ziel vor Augen,
- ✓ Verdienst,
- ✓ klare Aufgabenformulierung,
- ✓ gute Übernahmechancen,
- ✓ Grundlage für ein späteres Studium



MINT – Ausbildung in der Region Osnabrück

Wo finden Sie Ausbildungsstellen?

► Jobbörse, Vermittlungshilfe der Berufsberatung

JOBBÖRSE 

Welche Berufe kommen infrage? – Auswahl, da gibt es noch viel mehr!

- ✓ Technische/r Produktdesigner/in (verschiedene Fachrichtungen)
- ✓ Technische/r Systemplaner/in (verschiedene Fachrichtungen)
- ✓ Fachinformatiker/in Anwendungsentwicklung
- ✓ Fachinformatiker/in Systemintegration
- ✓ Technische/r Modellbauer/in
- ✓ Vermessungstechniker/in
- ✓ Baustoffprüfer/in
- ✓ Biologie-/Chemie-/Physiklaborant/in
- ✓ Mathematisch-technische/r Softwareentwickler/in
- ✓ Werkstoffprüfer/in
- ✓ Technische/r Informationsassistent/in (S)

Ausbildung, duales Studium, Studium

2. Duales Studium

„Doppelleben zwischen Hörsaal und Betrieb“ - Kombination aus Ausbildung/Praxisphasen mit dem Bachelor-Studium


► Was spricht für ein duales Studium?

- ✓ große Praxisnähe,
- ✓ straff organisiertes Studium in kleinen Studiengruppen,
- ✓ Transferfähigkeit,
- ✓ im Unternehmen verwurzelt mit guten Übernahmechancen,
- ✓ Verdienst,
- ✓ ohne lange Einarbeitungszeit einsetzbar



MINT – duales Studium in der Region Osnabrück

Wo finden Sie Plätze fürs duale Studium?

- ▶ Jobbörse, Vermittlungshilfe der Berufsberatung 
- ▶ Institut für duale Studiengänge der HS OS betreuung-ids@hs-osnabrueck.de



Welche Berufe kommen infrage?

- ✓ Elektrotechnik, Maschinenbau, Mechatronik, Verfahrenstechnik an der HS Osnabrück am Standort Lingen
- ✓ Elektrotechnik, Kunststofftechnik, Maschinenbau an der HS Osnabrück

Bundesweite Suche

www.ausbildungplus.de www.wegweiser-duales-studium.de

Ausbildung, duales Studium, Studium

3. Studium

Universität oder (Fach-)Hochschule



► Was spricht für ein Studium?

- ✓ Interesse an einem bestimmten Studienfach,
- ✓ ein Studium qualifiziert für viele Berufe,
- ✓ der Beruf ist nur über ein Studium erreichbar,
- ✓ theoretische Vertiefung gewünscht, mehr als nur „Fachlichkeit“ (Schlüsselqualifikationen),
- ✓ Verdienst auf längere Sicht höher,
- ✓ geringste Arbeitslosigkeit aller Berufsgruppen



MINT –

Studiengänge in Osnabrück – Auswahl, da gibt es noch mehr!



Uni Osnabrück

Geoinformatik

Umweltsystemwissenschaft

Lehramt Informatik

Wirtschaftsinformatik

Angewandte Systemwissenschaften

Cognitive Science



Hochschule Osnabrück

Maschinenbau

Landschaftsbau

Verfahrenstechnik

Elektrotechnik

Informatik - Technische/Medien-

Informatik

Werkstofftechnik

Mechatronik

MINT – wie kann ich mich informieren?



Übersicht deutschsprachiger
Online-Self-Assessments
zur Studienorientierung

www.osa-portal.de

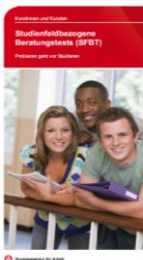
studienfeldbezogene Selbsttests
von Uni und HS

BERUFENET



Bundesagentur für Arbeit

- ✓ Ausbildung/Studium
- ✓ Arbeitswelten
- ✓ Tätigkeiten



Studienfeldbezogene
Beratungstests

u. a. für die Bereiche

- ▶ Informatik/Mathematik,
Naturwissenschaften



Bundesagentur für Arbeit

BERUFETV

- ✓ Ausbildung/
Studium

girls who
code

<https://girlswhocode.com>



www.arbeitsagentur.de/bildung

mit Selbsterkundung
Studium/Ausbildung



Zentrale Studienberatung Osnabrück

- ✓ Schnupperstudium
- ✓ Studi für 1 Tag
- ✓ Hochschulinformationstag HIT
- ✓ Workshops,
Infoveranstaltungen,
Beratungsgespräche



Bei Fragen erreichen Sie uns...

- **telefonisch:** Service-Center 0541/980-200
- **persönlich:** Agentur für Arbeit
Johannistorwall 56
49080 Osnabrück

Anmeldung zur Beratung an der Eingangszone

- per **Mail** an berufsberatung-osnabrueck@arbeitsagentur.de

(bitte Name, Anschrift, Telefonnummer, Geburtsdatum, Schule und Jahr des Schulabschlusses angeben)

