

HOCHSCHULE OSNABRÜCK  
UNIVERSITY OF APPLIED SCIENCES

# ROSE Graduiertenkolleg Lernendes Gesundheitssystem

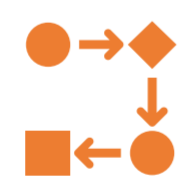
Das ROSE Graduiertenkolleg "Lernendes Gesundheitssystem" richtet sich an alle Masterstudierende sowie Promovierende der Hochschule Osnabrück in den gesundheitsbezogenen Fächern. Diese Plattform für den methodischen und fachlichen Austausch soll und wird auch zukünftig in der Graduiertenschule des „Career Lab Hochschule Osnabrück“ weitergeführt. Es standen und stehen Themen der Versorgungsforschung, der Neugestaltung der Versorgung und ihrer Prozesse sowie die Digitalisierung im Gesundheitswesen im Zentrum. Die Forschungsperspektive ist dabei sowohl interprofessionell als auch professionell und bezieht die neu akademisierten Gesundheitsberufe, insbesondere Pflege, Therapieberufe und Hebammen, sowie die Medizin, Pharmazie und Psychologie u.a. mit ein. Alle Forschungsansätze, die im Graduiertenkolleg vorgestellt und diskutiert werden, zielen darauf ab, einen Beitrag zur bestmöglichen Versorgung aller Patient\*innen zu leisten. Die Mission und Vision des ROSE Graduiertenkollegs ist es, kreative und vernetzte Forschungsprozesse zu stimulieren und innovatives Denken für ein Lernendes Gesundheitssystem zu fördern. Zukünftig soll durch die Überführung in die *Graduiertenschule Health & Living* (Projekt CarLa) der Fokus auf die Qualifizierung von Nachwuchswissenschaftler\*innen und Talenten gelegt werden, um diese auf dem Weg zu einer Professur an einer Hochschule für Angewandte Wissenschaften zu unterstützen.

## Zielsetzungen

- Stärkung der Methodenkompetenz
- Individuelle, qualifizierte Betreuung und Beratung
- Einbindung in die Scientific Community
- Einübung von Transdisziplinarität
- Stärkung der Translationsfähigkeit
- Aufzeigen von Karrierepfaden
- Bilden einer eigenen akademischen Gemeinschaft an der Fakultät Wirtschafts- und Sozialwissenschaften



Das ROSE Graduiertenkolleg zeichnete sich insbesondere durch seine vielfältige Veranstaltungsreihe aus, welche zu Corona-Zeiten online weitergeführt werden konnte und zukünftig fortgesetzt wird. Im Projektzeitraum konnten knapp 50 Redner\*innen aus 10 Ländern gewonnen werden.

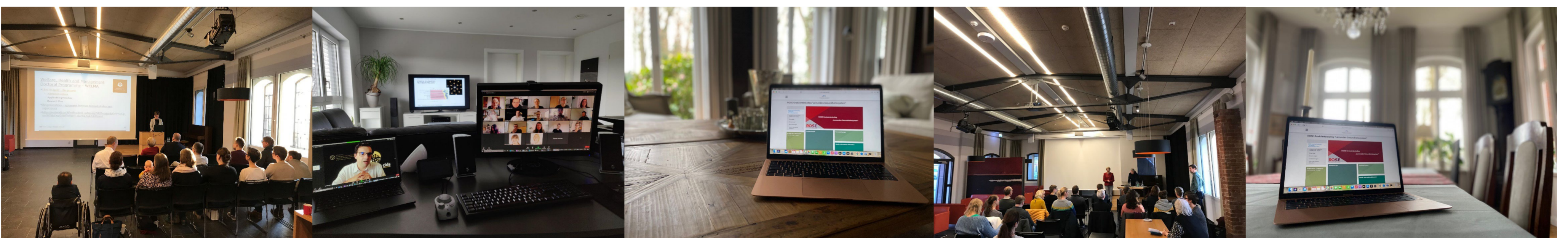


## Osnabrücker Modell

Mit dem Osnabrücker Modell ist erstmalig eine Erstprüferschaft einer Professorin oder eines Professors für eine Promotion in Niedersachsen möglich. Dieses regelt die Promotionsordnung im Fachbereich Humanwissenschaften, welche eine doppelte Erstbetreuung ermöglicht. Die Regelung entspricht dem Sachverhalt, dass häufig die wissenschaftliche Themenstellung und fachliche Betreuung einer Promotion durch eine Professorin oder einen Professor einer Hochschule erfolgt.

# ROSE

Das Lernende Gesundheitssystem  
Region Osnabrück-Emsland



Leiterin Prof. Dr. Ursula Hübner  
Stellv. Leiter Prof. Dr. Andreas Büscher

Kontakt:  
Dr. Johannes Thye, M.A.  
Telefon 0541 969-7084  
johannes.thye@hs-osnabrueck.de

<https://www.hs-osnabrueck.de/rose-graduiertenkolleg-lernendes-gesundheitssystem/>

